

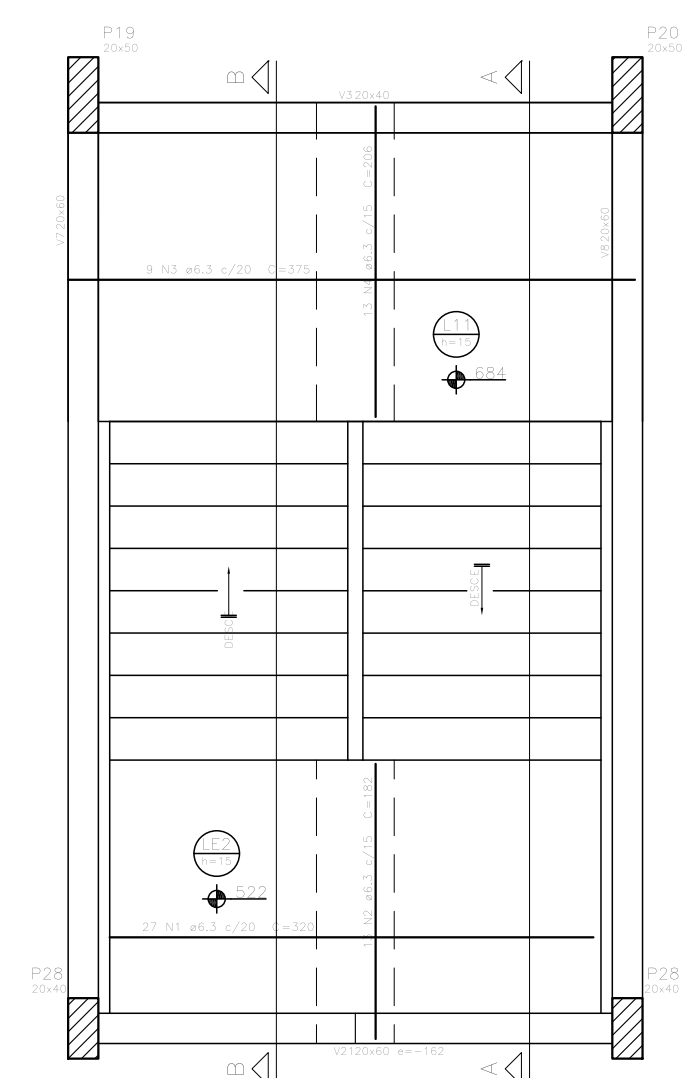
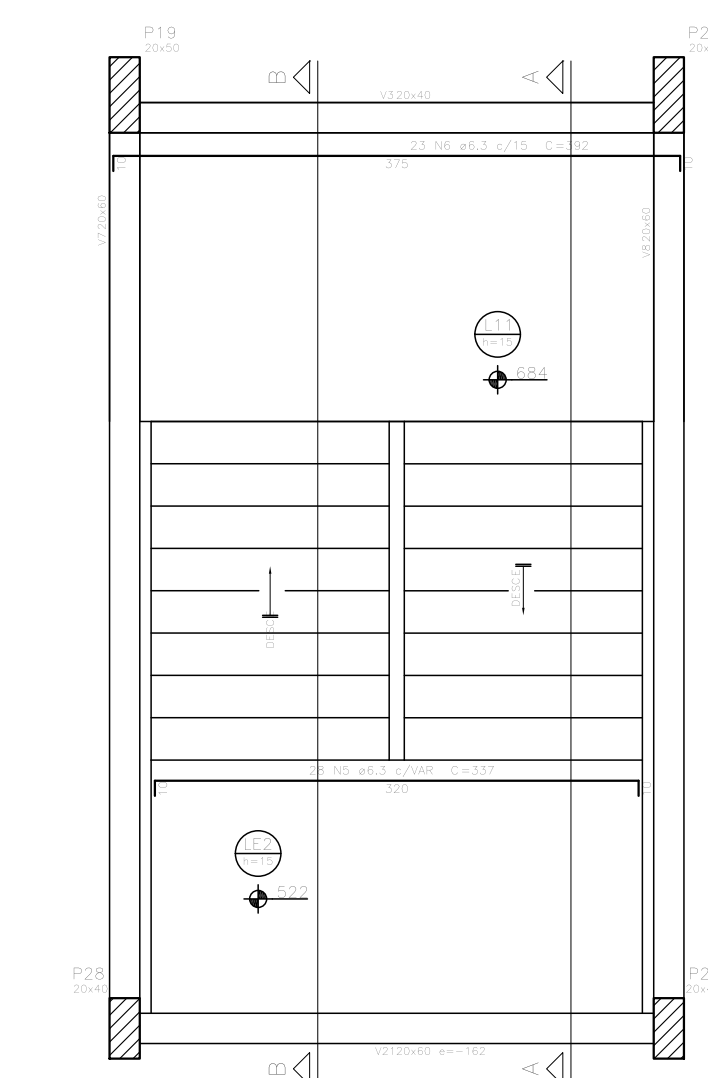
Relação de aço

LE3

CMO	N	DAM	O	JRO1	C.TOTAL
1	6,3	21	503	6722	2369
2	6,3	13	33	450	1582
3	6,3	12	376	4500	1582
4	6,3	13	208	2678	928
5	6,3	13	357	458	1582
6	6,3	24	393	2048	7242
7	8,0	115	166	19030	6682
8	12,5	7	411	2873	928
9	12,5	11	681	10894	3542
10	12,5	16	464	1882	254
11	12,5	11	193	1185	3542
12	12,5	11	222	2442	3542
13	12,5	11	231	254	3542
14	19,0	6	104	104	3542

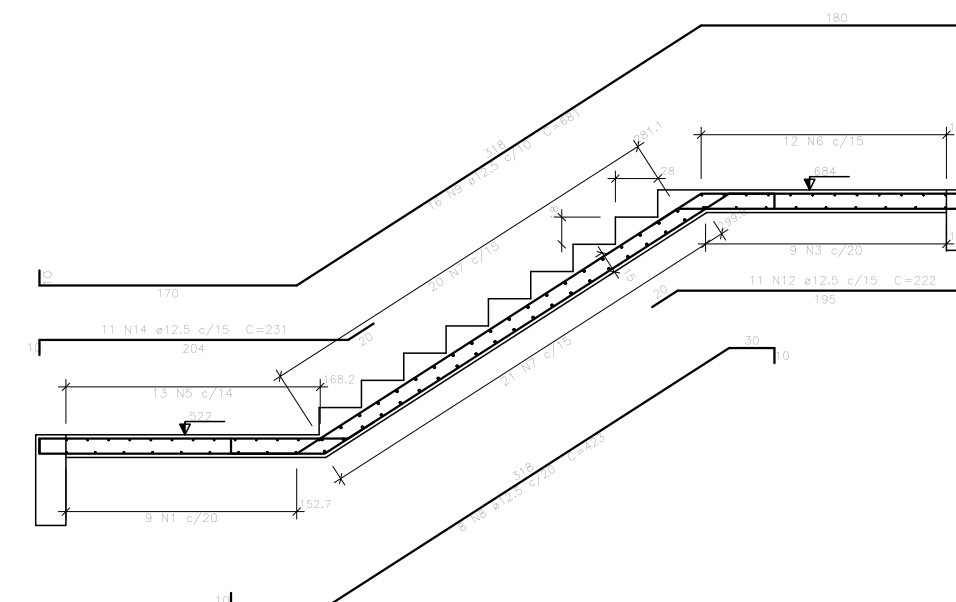
Alt	ESMM	C TOTAL (m)	PEÇO (kg)
CAPO	6,3	303,6	75,5
	8,0	190,9	75,3
	12,5	283,7	273,3
	16,0	44,9	70,8
PEÇO TOTAL			
CAPO	16,0		

Vol. de concreto total (C-20) = 2,94 m<sup>3</sup>  
 Área de forma total = 25,36 m<sup>2</sup>

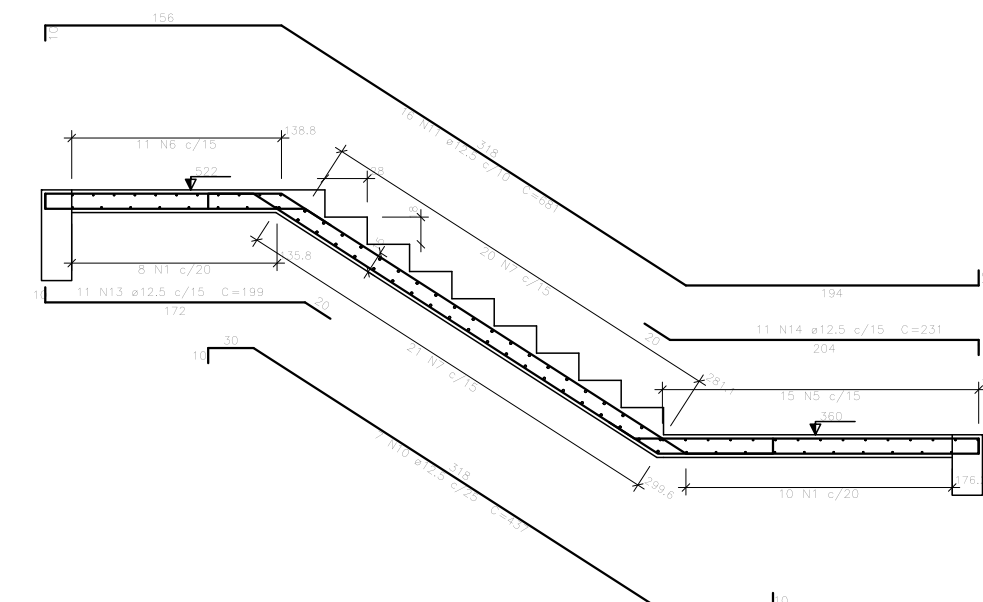


LE3		Pa	Passat	Vol	Opel (Cor)	Vol (Targa)
1	1	6,3	2,5	2,5	2,5	2,5
2	2	6,3	1,2	8,2	8,2	2,56
3	3	6,3	0	3,75	3,75	3,57
4	4	6,3	1,3	2,06	2,06	2,67
5	5	6,3	2,8	3,37	3,37	9,43
6	6	6,3	2,5	3,92	3,92	3,92
7	7	10,0	8,2	1,65	1,65	1,25
8	8	12,5	8	4,25	3,38	1,25
9	9	12,5	16	4,61	4,61	1,25
10	10	12,5	7	4,37	3,00	3,00
11	11	12,5	16	6,81	10,69	10,69
12	12	12,5	11	2,22	2,48	2,48
13	13	12,5	11	1,99	2,18	2,18
14	14	12,5	2,5	1,14	1,14	1,14

Resumo do aço			
Nº	DIA	C. TOTAL (m)	PESO (kg)
CARGO	6.3	355.2	86.0
	10.0	135.3	83.0
	± 9.5	379.5	169.0
PESO TOTAL			
CARGO	835.0		



Corte A-A (LE3)  
escala 1:25



- ## NOTAS GERAIS
- Concreto a usar:  $f_{ck} = 25 \text{ MPa}$ .
  - Medidas expressas em centímetros. Escalas indicadas no desenho.
  - Não tomar medidas do desenho com régua (escala).
  - Observar comprimento mínimos de traspasse (emendas e esperas) exigidos.
  - Obedecer cobrimentos das armaduras segundo as normas da ABNT e o projeto.
  - Dispor armaduras de pele (costela) quando se indicar no desenho da ferragem.
  - Jamais alterar a distribuição das armaduras de pilares nas respectivas seções.
  - Projeto de fundações conforme RELATÓRIO N.º 144.SO. 2010, fornecido por Prossenda Fundações.
  - No caso de dúvidas, ou na suspeita de engano no desenho, consultar o calculista.

[illegible]